

ARTUN  
*life*

ARTUN

*life*

ARTUN  
*life*

HER  
AYRINTISINDA  
YAŞAM  
VAR



# ARTUN *life*





# HAYATINIZ

## *Yeniden Başlıyor*





ARADIĞINIZ  
*Herşey İçin...*





# EŞSİZ BİR ŞEHİRDE EŞSİZ BİR KONUM

Kuşadası Davutlar Yolu .....	1 dk.
Oleatrium Zeytin ve Zeytinyağı Tarihi Müzesi .....	1 dk.
Davutlar Sanayi Sitesi .....	1 dk.
Davutlar Meslek Yüksekokulu .....	2 dk.
Davutlar .....	5 dk.
Davutlar Feriha Ruhi Karakaş İlkokulu .....	6 dk.
Soğucak .....	8 dk.
Davutlar Plajı .....	9 dk.
Sevgi Plajı .....	9 dk.
Güzelçamlı Plajı .....	15 dk.
Zeus Mağarası .....	16 dk.
Kuşadası .....	17 dk.
Söke .....	18 dk.
Söke Devlet Hastanesi .....	19 dk.
Milli Park .....	20 dk.
Kurşunlu Manastırı .....	25 dk.
Selçuk .....	30 dk.
Aydın .....	45 dk.
Didim .....	55 dk.
İzmir Adnan Menderes Havalimanı .....	1sa. 10 dk.
İzmir .....	1sa. 15 dk.

**ARTUN**  
*life*





# ARTUN life



## SOSYAL ALANLAR

OTOPARK ALANLARI

GİRİŞ ALANI 2

YÜZME HAVUZLARI

TENİS KORTU

TENİS KORTU

TİCARİ ALANLAR

ÇOCUK  
OYUN ALANLARI

CAFE & RESTORAN  
ALANLARI

GİRİŞ ALANI 1

BASKETBOL SAHASI

YÜZME HAVUZLARI

TENİZ KORTLARI

ÇOCUK OYUN ALANLARI

CAFE & RESTAURANT ALANLARI

BASKETBOL SAHASI

GİRİŞ LOBY ALANLARI

OTOPARK ALANLARI



ARTUN  
*life*

8 ADET  
8 TİCARİ ALANLAR





İŞİLTİNİN  
*Eşsizliği*



**ARTUN**  
*life*





SIZE AİT  
*Özel Alanlar*

Katalogun içeriği yalnızca bilgi amaçlıdır. Proje sahibinin, proje kapsamındaki ayrıntılarda değişiklik yapabileme hakkı saklıdır.



# RENKLERİN *Sanatı*





# ARTUN *life*





ARTUN  
*life*







**ARTUN**  
*life*



LÜKS  
*Ayrıcalıklar*



ARTUN  
*life*













Katalogun içeriği yalnızca bilgi amaçlıdır. Proje sahibinin, proje kapsamındaki ayrıntılarda değişiklik yapabilme hakkı saklıdır.

**ARTUN**  
*life*









Katalogun içeriği yalnızca bilgi amaçlıdır. Proje sahibinin, proje kapsamındaki ayrıntılarda değişiklik yapabilme hakkı saklıdır.







HUZURLU  
*Bir Hayat*











**ARTUN**  
*life*





**ARTUN**  
*life*

## VAZİYET PLANI

Artun Life projemizde,  
toplamda **284 adet 2+1**, **93 adet 1+1**  
ve **8 adet ticari alan** bulunmaktadır.



## 1+1 TİP 1 BAHÇE KAT PLANI

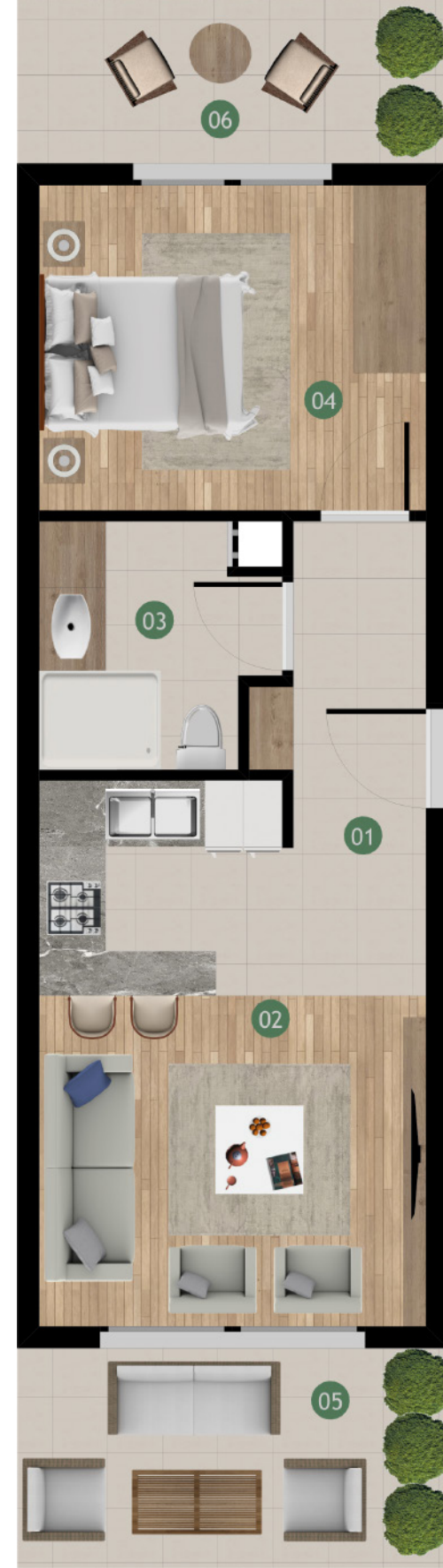
162 ADA / 1 PARSEL

## 1+1 TİP 2 NORMAL KAT PLANI

162 ADA / 1 PARSEL

1 Hol .....	3,30 m <sup>2</sup>
2 Salon + Mutfak .....	19,60 m <sup>2</sup>
3 Banyo .....	4,20 m <sup>2</sup>
4 Yatak Odası .....	12,70 m <sup>2</sup>
5 Teras 1 .....	7,80 m <sup>2</sup>
6 Teras 2 .....	5,85 m <sup>2</sup>
<b>NET ALAN .....</b>	<b>53,45 m<sup>2</sup></b>

1 Hol .....	4,10 m <sup>2</sup>
2 Salon + Mutfak .....	25,35 m <sup>2</sup>
3 Yatak Odası .....	12,70 m <sup>2</sup>
4 Banyo .....	4,50 m <sup>2</sup>
5 Balkon .....	8,80 m <sup>2</sup>
<b>NET ALAN .....</b>	<b>55,45 m<sup>2</sup></b>



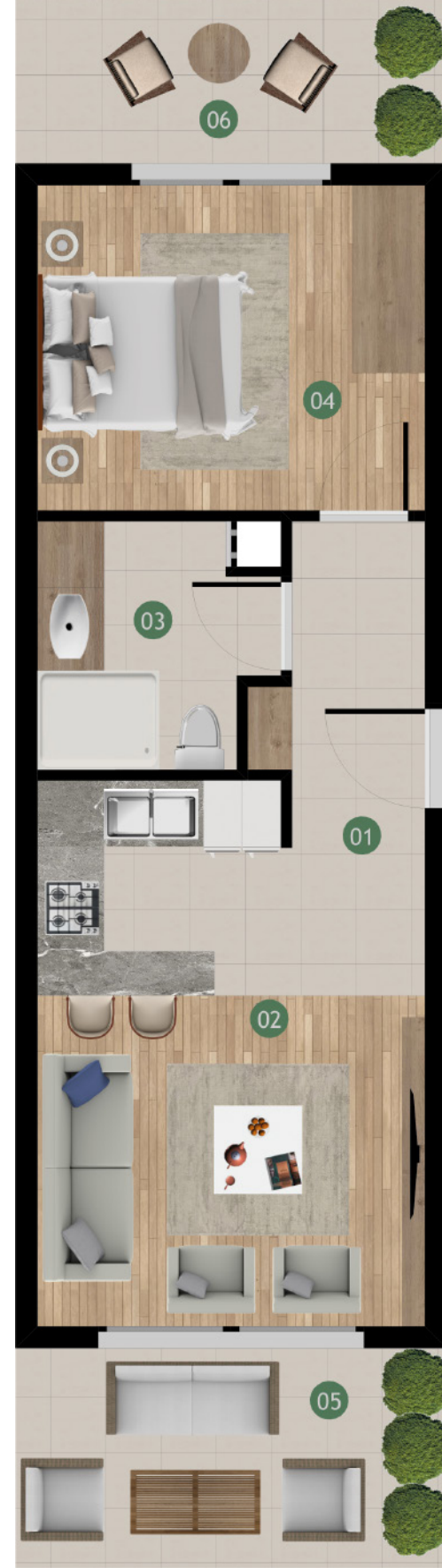


## 1+1 TİP 3 BAHÇE KAT PLANI

163 ADA / 1 PARSEL

1 Hol .....	3,15 m <sup>2</sup>
2 Salon + Mutfak .....	17,10 m <sup>2</sup>
3 Banyo .....	4,30 m <sup>2</sup>
4 Yatak Odası .....	10,25 m <sup>2</sup>
5 Teras 1 .....	7,80 m <sup>2</sup>
6 Teras 2 .....	5,85 m <sup>2</sup>

NET ALAN ..... 48,45 m<sup>2</sup>

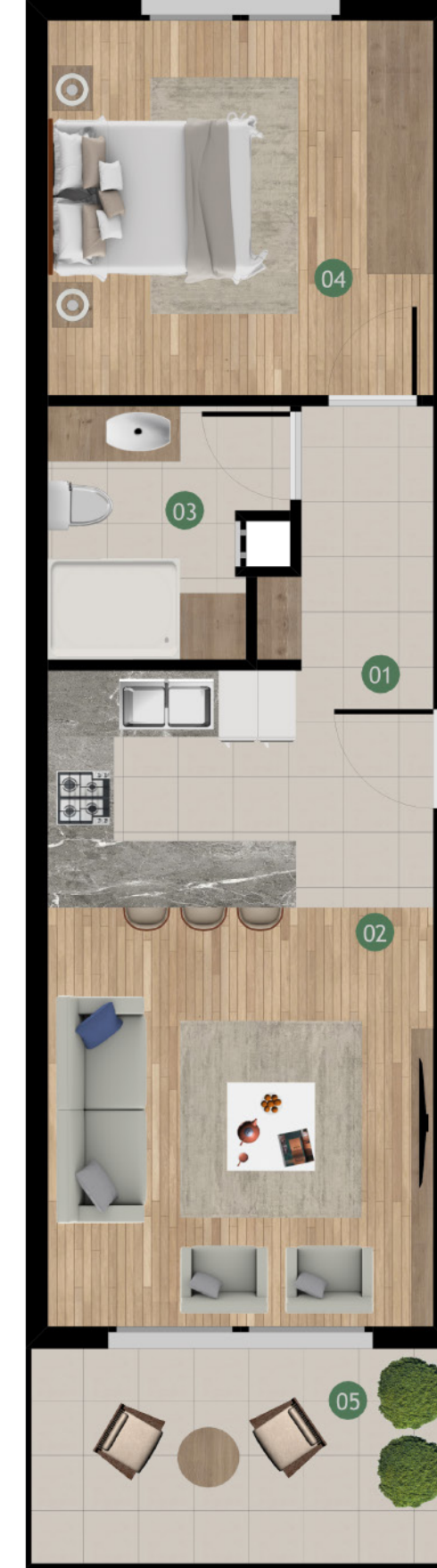


## 1+1 TİP 4 NORMAL KAT PLANI

163 ADA / 1 PARSEL

1 Hol .....	3,10 m <sup>2</sup>
2 Salon + Mutfak .....	20,45 m <sup>2</sup>
3 Banyo .....	4,40 m <sup>2</sup>
4 Yatak Odası .....	12,10 m <sup>2</sup>
5 Balkon .....	7,80 m <sup>2</sup>

NET ALAN ..... 47,85 m<sup>2</sup>





## 2+1 TİP 1 BAHÇE KAT PLANI

ADA PARSEL - 156/2 - 157/1 - 158/1 - 159/1 - 160/1 - 161/1 - 164/2 - 165/1 - 166/1

1 Hol .....	3,95 m <sup>2</sup>
2 Salon + Mutfak .....	30,65 m <sup>2</sup>
3 Banyo 1 .....	4,45 m <sup>2</sup>
4 Oda 1 .....	9,50 m <sup>2</sup>
5 Oda 2 .....	13,05 m <sup>2</sup>
6 Banyo 2 .....	2,70 m <sup>2</sup>
7 Teras 1 .....	20,85 m <sup>2</sup>
8 Teras 2 .....	10,45 m <sup>2</sup>
<b>NET ALAN .....</b>	<b>95,60 m<sup>2</sup></b>



## 2+1 TİP 2 NORMAL KAT PLANI

ADA PARSEL - 156/2 - 157/1 - 158/1 - 159/1 - 160/1 - 161/1 - 164/2 - 165/1 - 166/1

1 Hol .....	7,60 m <sup>2</sup>
2 Salon + Mutfak .....	30,60 m <sup>2</sup>
3 Banyo 1 .....	4,55 m <sup>2</sup>
4 Oda 1 .....	11,00 m <sup>2</sup>
5 Oda 2 .....	14,30 m <sup>2</sup>
6 Banyo 2 .....	3,20 m <sup>2</sup>
7 Balkon .....	18,65 m <sup>2</sup>
<b>NET ALAN .....</b>	<b>89,90 m<sup>2</sup></b>

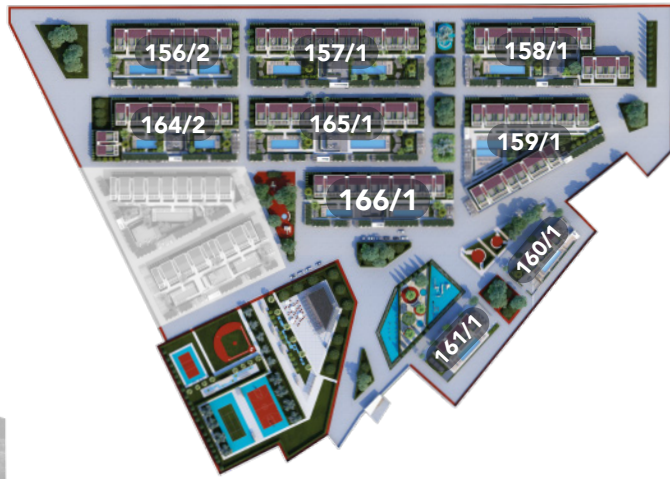




## 2+1 TİP 3 TERAS KAT PLANI

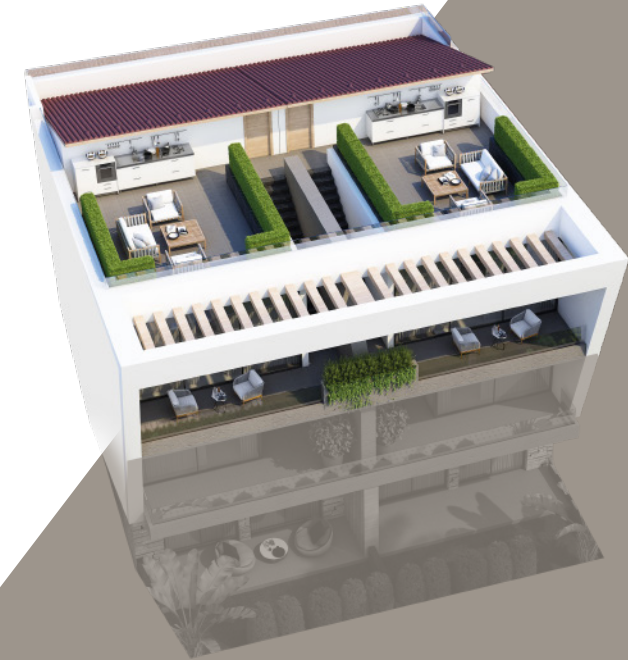
ADA PARSEL - 156/2 - 157/1 - 158/1 - 159/1 - 160/1 - 161/1 - 164/2 - 165/1 - 166/1

1 Hol .....	7,60 m <sup>2</sup>
2 Salon + Mutfak .....	30,60 m <sup>2</sup>
3 Banyo 1 .....	4,55 m <sup>2</sup>
4 Oda 1 .....	11,00 m <sup>2</sup>
5 Oda 2 .....	14,30 m <sup>2</sup>
6 Banyo 2 .....	3,20 m <sup>2</sup>
7 Balkon .....	18,65 m <sup>2</sup>
<b>NET ALAN .....</b>	<b>89,90 m<sup>2</sup></b>



## 2+1 TİP 3 TERAS KAT PLANI

ADA PARSEL - 156/2 - 157/1 - 158/1 - 159/1 - 160/1 - 161/1 - 164/2 - 165/1 - 166/1





An aerial photograph of a residential development. In the foreground, there are several rows of modern, multi-story apartment buildings with white facades and red-tiled roofs. The buildings are arranged in a U-shape around a central area with greenery and a swimming pool. Beyond the development, there is a vast green field, possibly a vineyard or agricultural area. In the distance, a city with dense housing is visible, followed by a blue sea and mountains under a blue sky with scattered white clouds. The text 'ARTUN' is written in large, bold, white capital letters across the middle of the image, and 'life' is written in a white, cursive script below it.

# ARTUN

*life*





[www.arbozinsaat.com](http://www.arbozinsaat.com) - [arbozyapi@gmail.com](mailto:arbozyapi@gmail.com)

ARBOZ Tekstil Hayvancılık İnşaat İthalat İhracat Sanayi ve Ticaret Limited Şirketi